

# ナウゼリン®錠 10〔PTP〕1000錠

## 包装変更のお知らせ

(14-10)R

謹啓 時下、益々ご清祥のこととお慶び申し上げます。  
 平素は、弊社製品につきまして格別のご高配を賜り、厚く御礼申し上げます。  
 さてこのたび、大変勝手ではございますが、以下の通り包装変更をいたしますので、謹んでご案内申し上げます。  
 当分の間、新旧製品が市場に流通し、ご迷惑をおかけ致しますが、何卒ご了承賜りますようお願い申し上げます。

謹白

### ■ 対象製品・変更内容

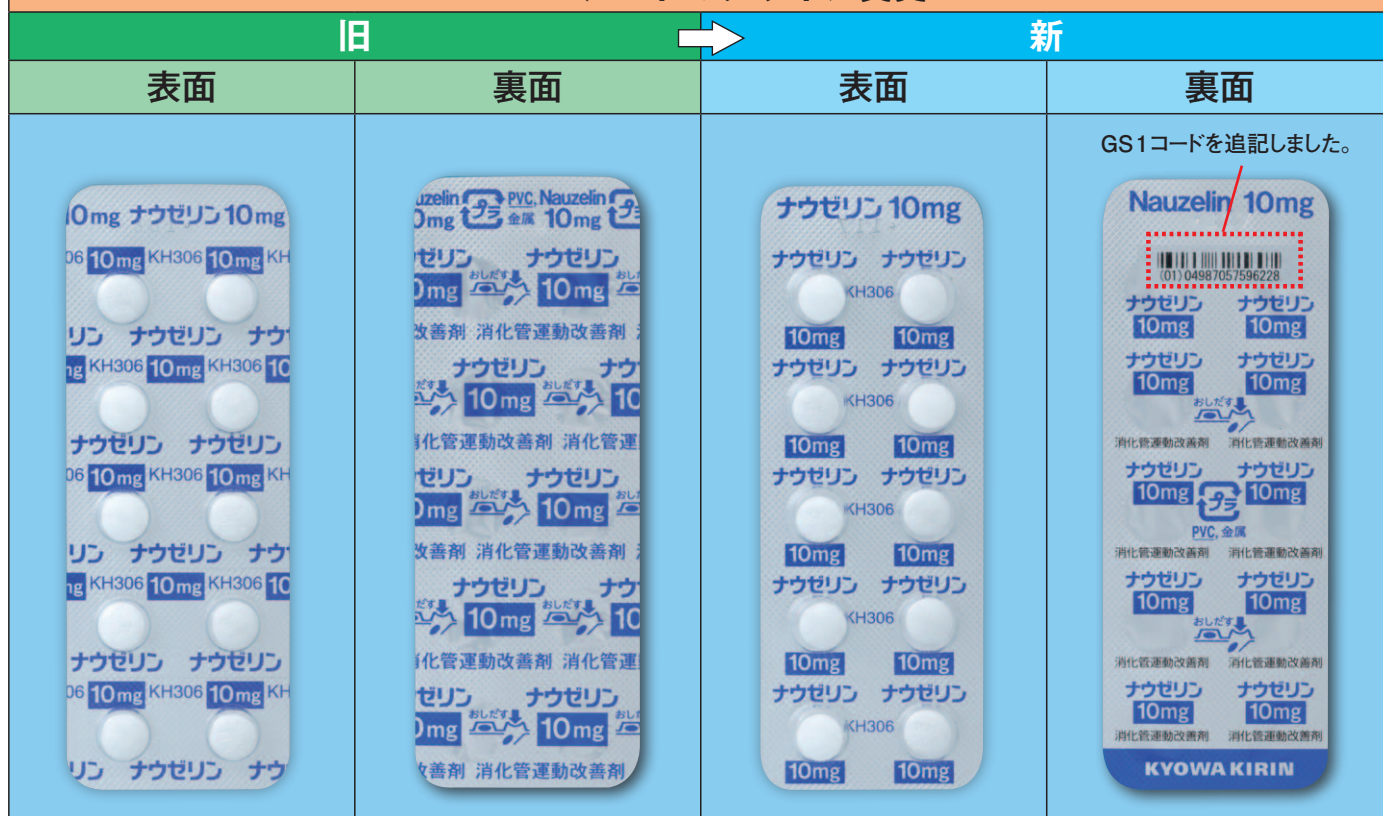
## ナウゼリン®錠 10〔PTP〕1000錠

- 個装箱の開封口・集中表示面などのデザイン及びサイズを変更いたしました。
- PTPシートのデザインを変更し、裏面にGS 1コードを追記いたしました。  
 (PTPシートから錠剤を押し出す際の感触が若干異なって感じる場合があります。)
- 外装箱のサイズを変更いたしました。

個装箱のデザイン変更	
	旧 → 新
立体外観	<p>ジッパー開封口</p> <p>ミシン目開封口に変更しました。</p> <p>背面</p> <p>解体用のミシン目を設けました。</p>
展開図	<p>左側面にあったJANコードを背面へ移動しました。</p> <p>レーザー捺印面の背景色を、緑から黒へ変更しました。</p> <p>集中表示の位置が左右逆になりました。集中表示を縦表記から横表記に変更しました。</p>

※裏面にも変更案内がございますのでご確認ください。

## PTPシートのデザイン変更



### 包装仕様変更内容一覧

品名	包装	統一商品コード	GS1コード 調剤包装単位 (PTP)	個装箱及び外装箱サイズ変更 (旧→新)	変更実施 ロット番号	出荷 予定月
ナウゼリン錠10	[PTP] 1000錠	057 08019 2	 (01)04987057596228	個装箱：118×74×98 mm → 117×79×105mm 外装箱：392×249×117mm → 422×235×150mm	125ACL	8月中旬

※1 統一商品コード、JANコードに変更はありません。

※2 変更品の出荷月は、在庫状況により若干前後する場合があります。ご了承ください。

### 変更品の識別方法

変更品の函に以下の表示をいたします。

#### 包装変更

函の仕様 サイズ変更・  
PTPシートのデザイン変更

### 患者さま用お知らせカード

患者さま用お知らせカードは各々の製品には封入しておりません。ご利用の場合には、弊社MRにお申し出ください。

#### お知らせ

このお薬は、シートが変わりましたが、従来のものと内容は変わりませんので、今まで通り服用して下さい。